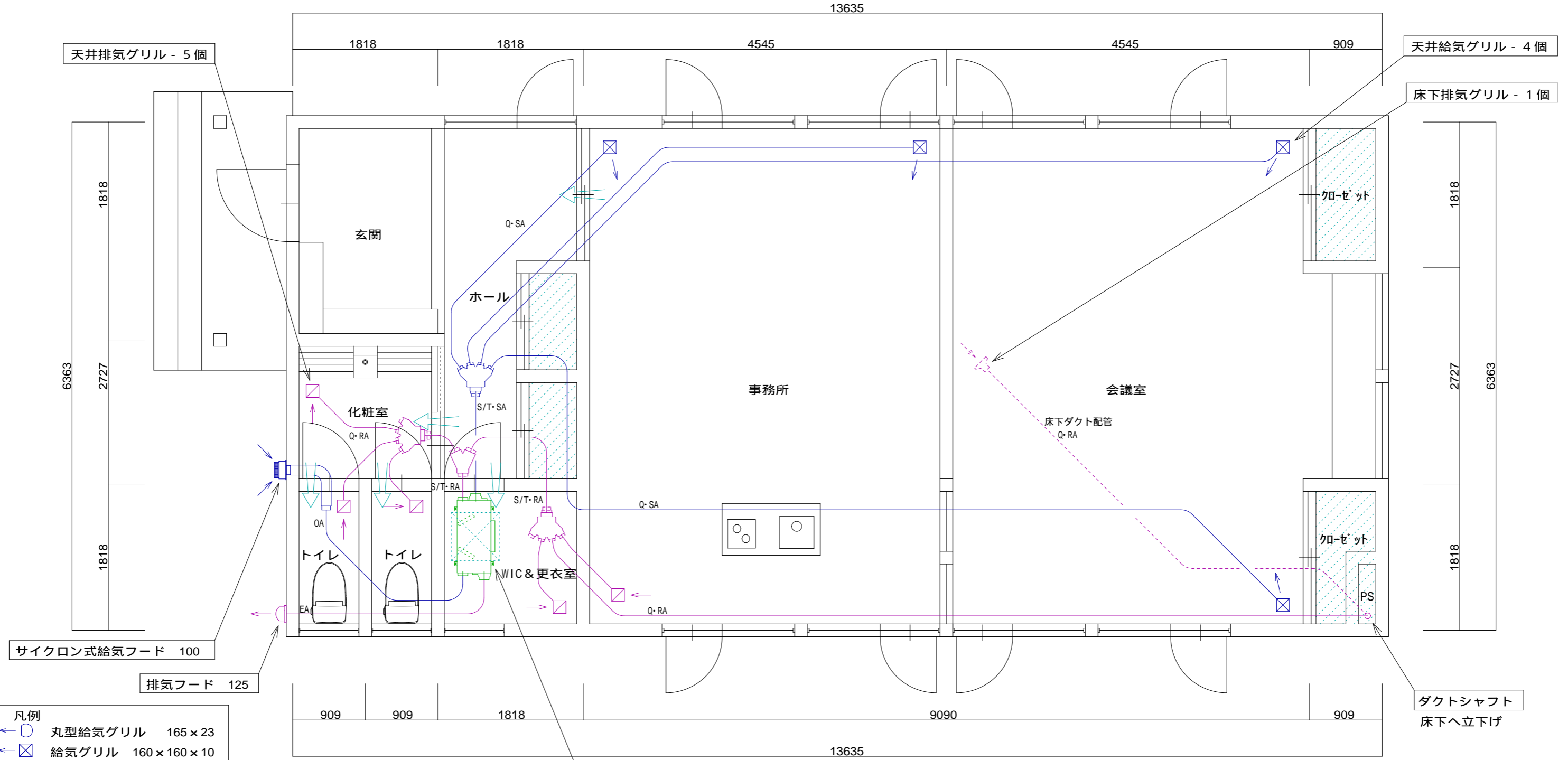


本体風量調整ボリューム設定
 施工時に設定を行って下さい。
 給気側 (SA) . . . 9
 排気側 (EA) . . . 8

別途附帯工事
 建築工事 天井点検口600 (換気本体真下)
 吊り補強材105×45以上 (換気本体吊り)
 電気工事 換気スイッチ電源接続 (AC100V,消費電力0.1kW)
 換気本体配線 (VVVF1.6×2芯,アース配線)
 (本体~スイッチまで配線)



- 凡例
- 丸型給気グリル 165×23
 - 給気グリル 160×160×10
 - 排気グリル 160×160×10
 - 下屋・小屋裏断熱グリル
 - ダクト立上管
 - ダクト立上管
 - ダクト立下管
 - ダクト立下管
 - ドア等の通気
 - 全般換気対象外エリア

- 凡例
- OA 外気吸込 内径 125DS外径 147
 - EA 屋外排気 内径 125DS外径 147
 - S/T-SA 室内給気 内径 125DS外径 147
 - Q-SA 室内給気 内径 75コンパクトール外径 82
 - S/T-RA 室内吸込 内径 125DS外径 147
 - Q-RA 室内吸込 内径 75コンパクトール外径 82

熱交換換気SE200RS
 天井点検口600口

