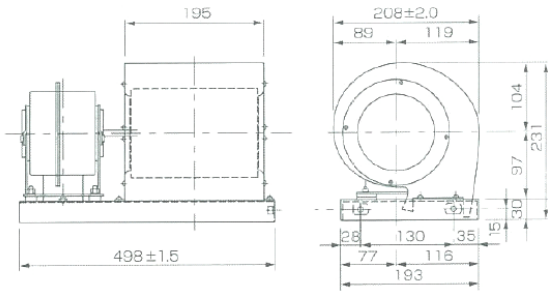


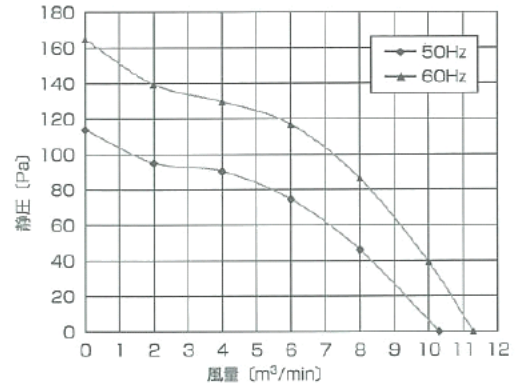


〈シロッコファン〉セパレートタイプ BF-130シリーズ

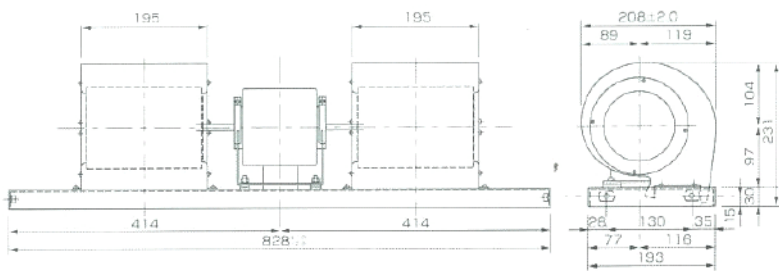
■外形寸法
BF-13018-SS



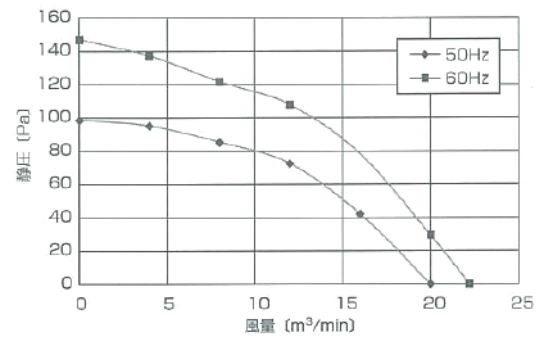
■風量-静圧特性



■外形寸法
BF-13036



■風量-静圧特性



■仕様

型式 Model	電圧 V.a.c.	周波数 Hz	入力 W		電流 A		回転速度 rpm±200		最大風量 m3/min		最大静圧 Pa		騒音 dB(A)		質量 kg
			50Hz	60Hz	50Hz	60Hz	50Hz	60Hz	50Hz	60Hz	50Hz	60Hz			
BF-13018-SS	100	50/60	56	73	0.57	0.73	1215	1330	10.5	11.2	113	162	50	54	7.0
BF-13036	100	50/60	115	130	115	130	1250	1330	20	22	98	147	57	59	10.2

■性能

項目	仕様
モータ形式	単相4極コンデンサ式誘導電動機
絶縁階級	E種絶縁
絶縁抵抗	50MΩ以上(DC500Vメガ) 電源接続部一括と非充電金属部間 常温常湿時
絶縁耐圧	AC1500V、1分間、漏れ電流2.0mA 電源接続部一括と非充電金属部間 常湿時
使用温度範囲	温度: -0~+60°C 湿度: RH90%以下
保存温度範囲	温度: -20~+85°C 湿度: RH90%以下
モータ保護方式	インピーダンスプロテクト
材質	フレーム 亜鉛鋼板
	羽根 アルミ
軸受け	ボールベアリング