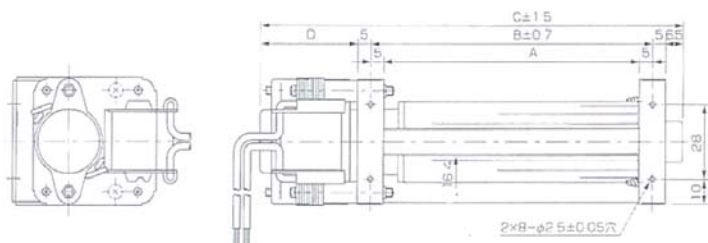


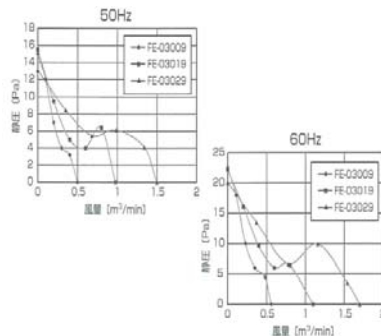


＜クロスファン＞AC標準タイプ FE-30/40シリーズ

■外形寸法 FE-30



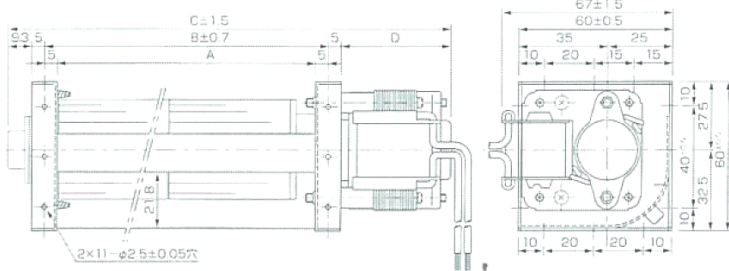
■風量-静圧特性



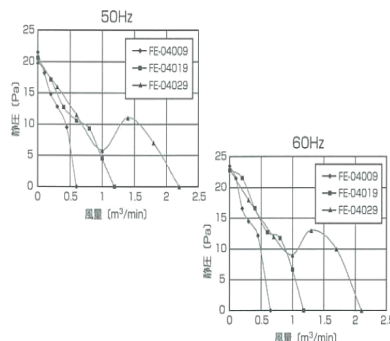
●サイズ

| 型式 | A | B | C | D |
|----------|-----|-----|-------|------|
| FE-03009 | 98 | 108 | 161.9 | 36.5 |
| FE-03019 | 198 | 208 | 267.9 | 42.5 |
| FE-03029 | 300 | 310 | 374.8 | 47.5 |

■外形寸法 FE-40



■風量-静圧特性



●サイズ

| 型式 | A | B | C | D |
|----------|-----|-----|-------|------|
| FE-04009 | 98 | 108 | 170.3 | 43.0 |
| FE-04019 | 198 | 208 | 270.3 | 43.0 |
| FE-04029 | 300 | 310 | 376.8 | 47.5 |

■仕様

| 型式 | 電圧 | 周波数 | 入力 | 電流 | 回転速度 | 最大風量 | 最大静圧 | 騒音 | 質量 | | | | | | | | |
|-------------|-------------|-----|-------|------|-------|---------------------|-----------|-------|------|------|------|------|------|------|------|------|--|
| Model | V.a.c. | Hz | W | A | r/min | m ³ /min | Pa (mmAq) | dB(A) | kg | | | | | | | | |
| ●FE-30シリーズ | | | | | | | | | | | | | | | | | |
| モータ右側 | モータ左側 | | 50Hz | 60Hz | 50Hz | 60Hz | 50Hz | 60Hz | 50Hz | 60Hz | 50Hz | 60Hz | 50Hz | 60Hz | 50Hz | 60Hz | |
| FE-03009-AF | FE-03009-BF | 100 | 50/60 | 9 | 8 | 0.16 | 0.13 | 2600 | 3000 | 0.38 | 0.45 | 12.4 | 13.5 | 33 | 35 | 0.41 | |
| FE-03019-AF | FE-03019-BF | | 50/60 | 10 | 9 | 0.16 | 0.14 | 2650 | 2950 | 1.00 | 1.10 | 15.4 | 22.5 | 34 | 37 | 0.59 | |
| FE-03029-AF | FE-03029-BF | | 50/60 | 11 | 9.5 | 0.21 | 0.17 | 2750 | 3150 | 1.50 | 1.70 | 13.0 | 20.0 | 38 | 41 | 0.75 | |
| ●FE-40シリーズ | | | | | | | | | | | | | | | | | |
| モータ右側 | モータ左側 | | 50Hz | 60Hz | 50Hz | 60Hz | 50Hz | 60Hz | 50Hz | 60Hz | 50Hz | 60Hz | 50Hz | 60Hz | 50Hz | 60Hz | |
| FE-04009-AF | FE-04009-BF | 100 | 50/60 | 9 | 8 | 0.16 | 0.14 | 2700 | 3100 | 0.5 | 0.58 | 17.5 | 24.0 | 31 | 34 | 0.57 | |
| FE-04019-AF | FE-04019-BF | | 50/60 | 12 | 11 | 0.23 | 0.19 | 2600 | 2850 | 1.25 | 1.4 | 23.0 | 31.5 | 34 | 38 | 0.65 | |
| FE-04029-AF | FE-04029-BF | | 50/60 | 13 | 13 | 0.23 | 0.21 | 2500 | 2250 | 1.95 | 1.95 | 22.0 | 25.5 | 35 | 34 | 0.83 | |

※上記AC100V以外の、異電圧品の御希望場合は、別途営業窓口まで御問合せ願います。

■性能

| 項目 | 仕様 | |
|---------|---|-------------------|
| モータ形式 | 単相クマトリコイル誘導電動機 | |
| 絶縁階級 | F種絶縁 | |
| 絶縁抵抗 | 50MΩ以上(DC500Vメガ) 電源接続部一括と非充電金属部間 常温常湿時 | |
| 絶縁耐圧 | AC1500V、1分間、漏れ電流2.0mA 電源接続部一括と非充電金属部間 常湿時 | |
| 使用温度範囲 | 温度-0~+40°C 湿度:RH90%以下 | |
| 保存温度範囲 | 温度:-20~+85°C 湿度:RH90%以下 | |
| モータ保護方式 | インピーダンスプロテクト | |
| 材質 | フレーム | 電気亜鉛メッキ鋼板(黒色電着塗装) |
| | 羽根 | シルバートップ鋼板 |
| 軸受け | メタルスリーブ | |